



MASTER LEDtube Mains T5



MAS LEDtube 900mm HO 18.5W 830 T5

De nieuwe Philips MASTER LEDtube Mains T5 zorgt voor eenvoud in je verlichtingsproject. Je hoeft geen aandacht meer te schenken aan de drivertechnologie. Dankzij een uniek ontwerp laat de Philips MASTER LEDtube Mains T5 zich installeren in armaturen die werken op een netspanningsaansluiting. Dus eenvoudig in te passen! De veilige, betrouwbare en gemakkelijk te installeren Philips MASTER LEDtube Mains T5 is het perfecte alternatief voor standaard fluorescentiebuizen en biedt hoge energiebesparingen en lagere onderhoudskosten.

Product gegevens

Algemene informatie		LLMF bij einde nominale levensduur (nom.)	
Lampvoet	G5		70 %
Nominale levensduur	50.000 hr	Flikkerwaarde (PstLM)	1
Schakelcyclus	200.000	Stroboscoopeffectwaarde (SVM)	0,4
Lamptype	LED	Photobiological safety according to EN 62471	RG0
Meetreferentie van lichtstroom	Sphere	Bedrijfs- en elektrische gegevens	
CE-markering	Ja	Ingangsfrequentie	50 tot 60 Hz
Conform EU RoHS-richtlijn	Ja	Energieverbruik	18,5 W
Gegevens lichttechniek		Lampstroom (max.)	93 mA
Kleurcode	830 [CCT of 3000K]	Lampstroom (min.)	93 mA
Bundelhoek (nom.)	200 graden	Lampstroom (nom.)	93 mA
Lichtstroom	2.600 lm	Opstarttijd (nom.)	0,5 s
Kleuraanduiding	Wit (WH)	Opwarmtijd tot 60% licht	0,5 s
Gecorreleerde kleurtemperatuur (nom)	3000 K	Arbeidsfactor	0,92
Lichtrendement (gespec.) (nom.)	140 lm/W	Spanning (nom.)	220-240 V
Kleurconsistentie	<6	LED alternative to fluorescent lamp power	39 W
Kleurweergave-index (CRI)	80	Aanloopstroom op netspanning	17
		Max. lampnr. op MCB B type 10 A - netvoeding	41

MASTER LEDtube Mains T5

Max. lampnr. op MCB B type 10 A – EM-voorschakelapparaat (VSA) zonder comp. cond.	-
Max. lampnr. op MCB B type 10 A – EM-voorschakelapparaat (VSA) met comp. cond.	-
Max. lampnr. op MCB B type 16 A – netvoeding	66
Max. lampnr. op MCB B type 16 A – EM-voorschakelapparaat (VSA) zonder comp. cond.	-
Max. lampnr. op MCB B type 16 A – EM-voorschakelapparaat (VSA) met comp. cond.	-

Operationele temperatuur

Omgevingstemperatuurbereik	-20 tot +45 °C
T-behuizing maximaal (nom.)	60 °C

Dimbaarheid en regelsystemen

Dimbaar	Nee
---------	-----

Eigenschappen behuizing en afmetingen

Lampafwerking	Mat
Lampmateriaal	Glas
Productlengte	900 mm
Lampvorm	T5 [16 mm (T5)]

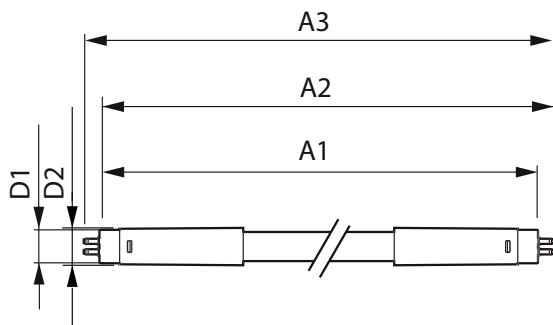
Keurmerken en classificaties

Energie-efficiëntielabel	D
Energiebesparend product	Ja
Keurmerken	Conform RoHS TÜV CE-markering KEMA Keur-certificaat
Energieverbruik kWh/1.000 uur	19 kWh
EPREL-registratienummer	1590870

Productgegevens

Productnaam voor bestelling	MAS LEDtube 900mm HO 18.5W 830 T5
Volledige productnaam	MAS LEDtube 900mm HO 18.5W 830 T5
Full EOC	872016927525600
Bestelcode	8720169275256
Materiaalnr. (12NC)	929003734602
Lokale code	8720169275256
Numerator - Aantal per pak	1
EAN/UPC - product/behuizing	8720169275256
Numerator - Dozen per buitendoos	10
EAN/UPC - Case	8720169275263

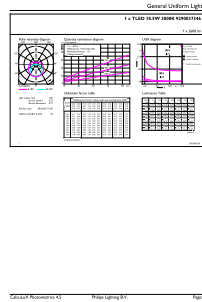
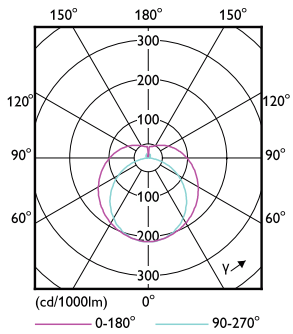
Maatschets



Product	D1	D2	A1	A2	A3
MAS LEDtube 900mm HO 18.5W 830 T5	19 mm	849 mm	856,1 mm	863,2 mm	

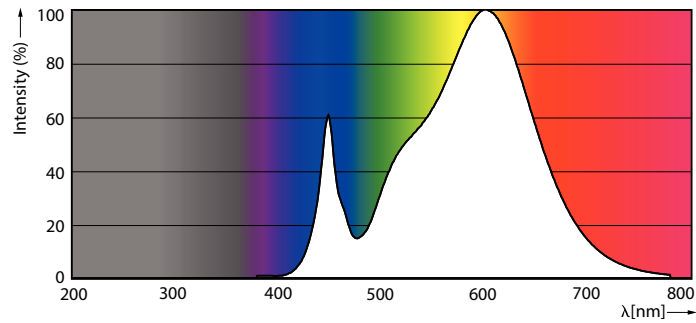
MASTER LEDtube Mains T5

Fotometrische gegevens



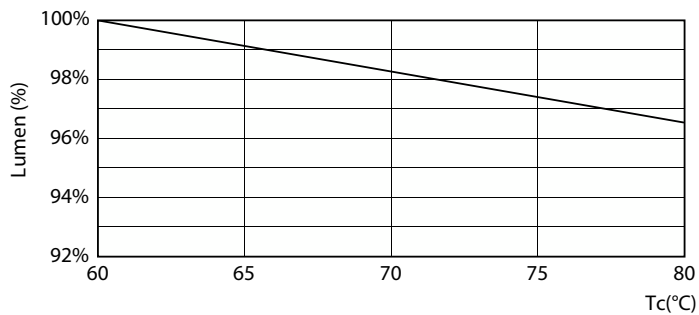
Light Distribution Diagram - MAS LEDtube 900mm HO 18.5W 830 T5

General uniform lighting - MAS LEDtube 900mm HO 18.5W 830 T5



Spectral Power Distribution Colour - MAS LEDtube 900mm HO 18.5W 830 T5

Levensduur



Lumen Maintenance Diagram - MAS LEDtube 900mm HO 18.5W 830 T5



Life Expectancy Diagram - MAS LEDtube 900mm HO 18.5W 830 T5

MASTER LEDtube Mains T5

Levensduur



Life Expectancy Diagram - MAS LEDtube 900mm HO 18.5W 830 T5

Life Expectancy Diagram - MAS LEDtube 900mm HO 18.5W 830 T5



Lumen Maintenance Diagram - MAS LEDtube 900mm HO 18.5W 830 T5

